

Администрацией Манского района в связи с обращением ПАО «Россети Сибирь» рассматривается ходатайство об установлении публичного сервитута в целях строительства и эксплуатации объектов электросетевого хозяйства, необходимых для технологического присоединения к сетям инженерно-технического обеспечения («Строительство ВЛ-10 кВ от ВЛ-10 кВ ф. 148-04 для технологического присоединения объекта животноводства, расположенного: Красноярский край, Манский район, к.н. 24:24:0301005:307» ШИФР: 2400.001102.2022). Публичный сервитут испрашивается в отношении земельных участков:

- части земельного участка площадью 987 кв. м, входящей в границы земельного участка с кадастровым номером 24:24:0301002:126, расположенного по адресу: Местоположение установлено относительно ориентира, расположенного за пределами участка. Ориентир километровой столб. Участок находится примерно в 50 м метрах, по направлению на север от ориентира. Почтовый адрес ориентира: Красноярский край, р-н Манский, 8-й км. автодороги "Шалинское -Верхшалинское";

- части земельного участка площадью 4067 кв. м, входящей в границы земельного участка с кадастровым номером 24:24:0301005:103, расположенного по адресу: Местоположение установлено относительно ориентира, расположенного за пределами участка. Ориентир автомобильная дорога Шалинское -Вершалинское. Участок находится примерно в 970 м метрах, по направлению на юго-восток от ориентира. Почтовый адрес ориентира: Красноярский край, р-н Манский.;

- части земельного участка площадью 2996 кв. м, входящей в границы земельного участка с кадастровым номером 24:24:0301005:312, расположенного по адресу: Российская Федерация, Красноярский край, Манский район;

- земель, государственная собственность на которые не разграничена, площадью 2103 кв. м, расположенных в границах кадастровых кварталов 24:24:0301002, 24:24:0301005 по адресу: Красноярский край, Манский район.

Адрес, по которому заинтересованные лица могут ознакомиться с поступившим ходатайством об установлении публичного сервитута и прилагаемыми к нему описанием местоположения границ публичного сервитута, подать заявление об учете прав на земельные участки: 663510, Красноярский край, Манский район, с. Шалинское, ул. Линейная, 28А каб. 317. Часы приема: понедельник - четверг с 9.00 до 15.00 (перерыв с 13.00-14.00). Срок подачи заявлений об учете прав на земельные участки – в течение пятнадцати дней со дня опубликования данного сообщения, до 19.04.2024г.

Сообщение о поступившем ходатайстве об установлении публичного сервитута размещено на официальных сайтах администрации Манского района <http://www.manaadm.ru> и администрации Шалинского сельсовета <https://shalinskij-r04.gosweb.gosuslugi.ru/>

Инвестиционная программа на 2024-2028 годы утверждена приказом Министерства энергетики РФ от 19.12.2023г. №23@»Об утверждении инвестиционной программы ПАО «Россети Сибирь» на 2024-2028 годы и изменений, вносимых в инвестиционную программу ПАО «Россети Сибирь», утвержденную приказом Минэнерго России от 24.11.2022 №27@», размещена на официальном сайте «ПАО Россети Сибирь» <https://www.rosseti-sib.ru>

СВЕДЕНИЯ О ГРАНИЦАХ ПУБЛИЧНОГО СЕРВИТУТА

Описание границ публичного сервитута

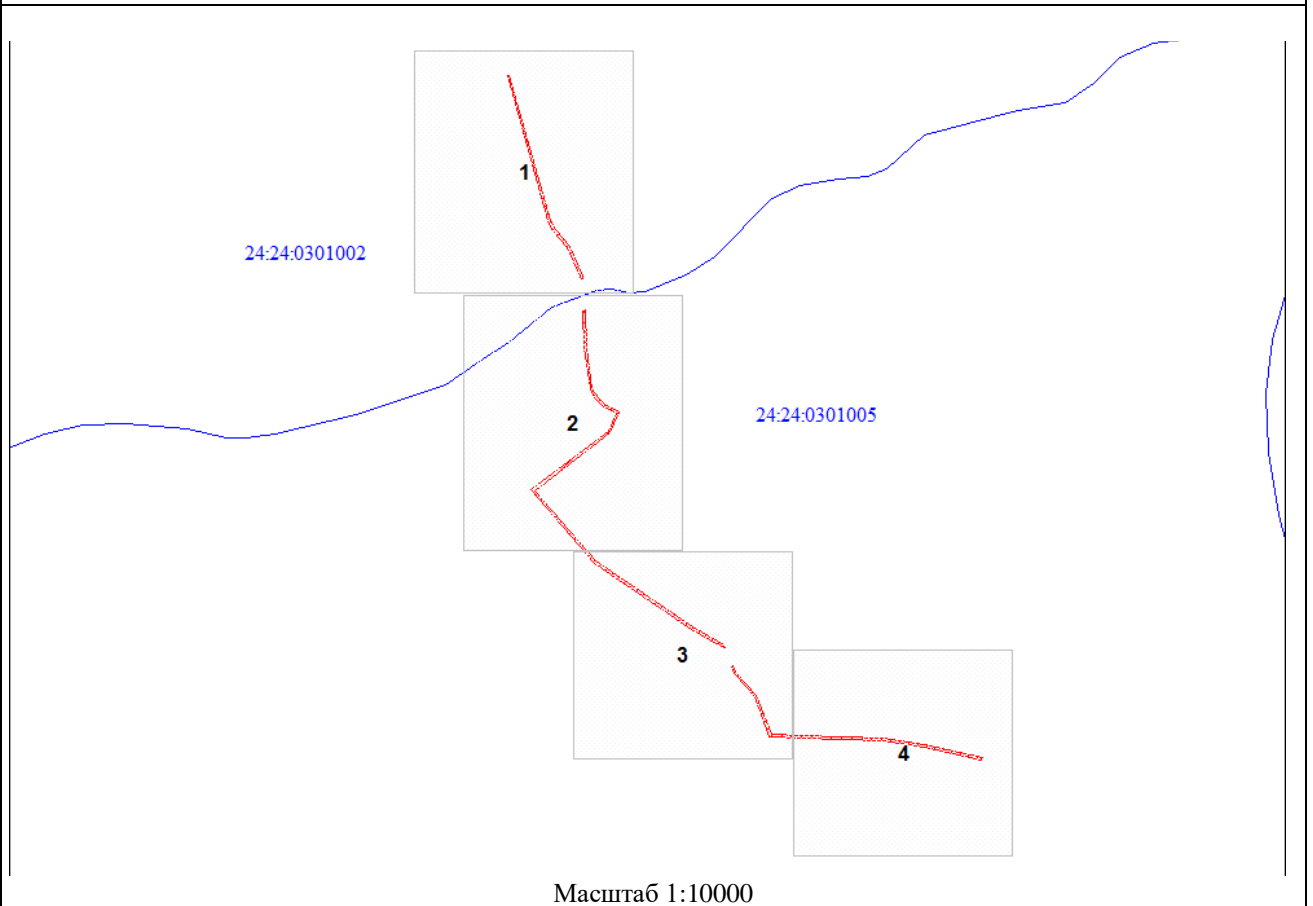
Местоположение границ публичного сервитута	Российская Федерация, Красноярский край, Манский р-н
Система координат	Система координат МСК-167, зона 4
Метод определения координат	Аналитический метод
Площадь земельного участка	10153 кв. м

Средняя квадратическая погрешность положения характерной точки (Mt), м	0,2	
Обозначение характерных точек границ	Координаты, м	
	X	Y
1	2	3
1	666709.55	173310.67
1	596552.87	147171.96
2	596559.89	147171.61
3	596619.08	147144.12
4	596653.43	147114.38
5	596673.49	147105.11
6	596969.85	147020.71
7	596968.10	147016.00
8	596671.75	147100.41
9	596650.69	147110.13
10	596616.34	147139.88
11	596558.67	147166.66
12	596551.64	147167.01
1	596552.87	147171.96
13	596489.95	147174.99
14	596413.25	147178.26
15	596329.05	147190.34
16	596309.15	147201.94
17	596295.84	147215.25
18	596280.20	147245.87
19	596238.25	147227.14
20	596120.49	147072.56
21	595975.51	147197.37
22	595840.96	147396.04
23	595804.37	147458.46
24	595800.21	147460.47
25	595800.48	147458.36
26	595804.69	147448.03
27	595836.73	147393.37
28	595971.74	147194.01
29	596121.25	147065.31
30	596241.46	147223.10
31	596277.90	147239.37
32	596291.75	147212.27
33	596306.07	147197.94
34	596327.37	147185.53
35	596412.79	147173.28
36	596486.15	147170.14
37	596488.15	147172.80
13	596489.95	147174.99
38	595758.86	147474.92
39	595762.20	147478.86
40	595747.40	147486.02
41	595701.63	147526.06
42	595622.30	147556.54
43	595619.28	147617.91
44	595614.06	147785.33

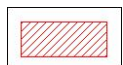
45	595600.65	147868.98
46	595574.98	147987.89
47	595570.09	147986.84
48	595595.74	147868.06
49	595609.07	147784.86
50	595614.29	147617.71
51	595617.47	147553.05
52	595699.00	147521.71
53	595744.61	147481.81
38	595758.86	147474.92

СВЕДЕНИЯ О ГРАНИЦАХ ПУБЛИЧНОГО СЕРВИТУТА

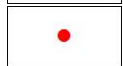
Схема расположения листов



Условные обозначения



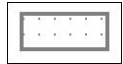
- граница публичного сервитута



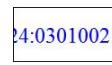
- характерная точка границы объекта



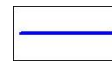
- надписи номеров характерных точек границы объекта



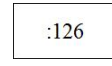
- существующая часть границы, имеющиеся в ЕГРН сведения о которой достаточны для определения ее местоположения



- кадастровый номер квартала



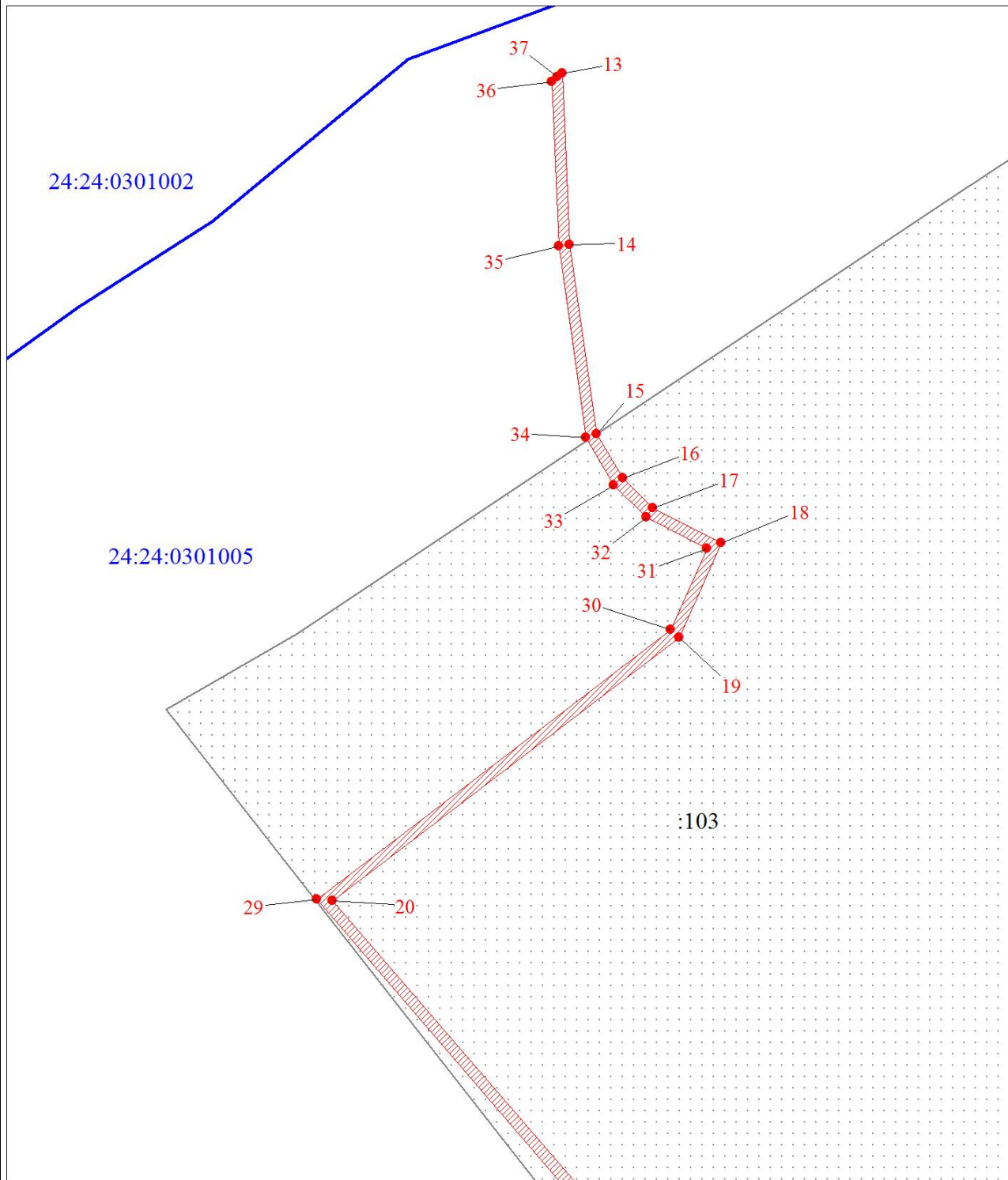
- граница кадастрового квартала



- надписи кадастрового номера земельного участка

СВЕДЕНИЯ О ГРАНИЦАХ ПУБЛИЧНОГО СЕРВИТУТА
Схема расположения местоположения границ публичного сервитута

Выносной лист № 2

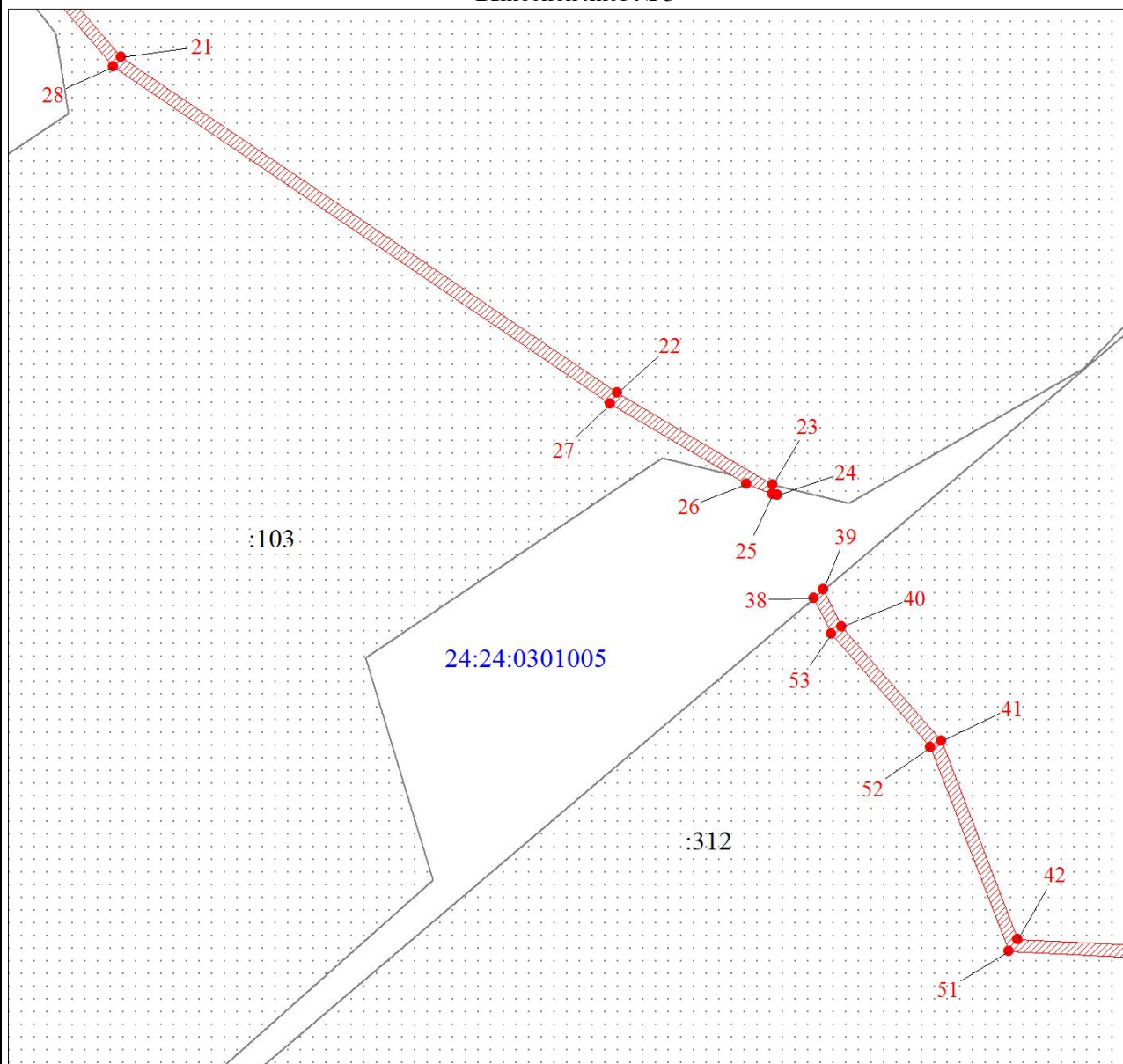


Масштаб 1:2500

Условные обозначения на 2 листе

СВЕДЕНИЯ О ГРАНИЦАХ ПУБЛИЧНОГО СЕРВИТУТА
Схема расположения местоположения границ публичного сервитута

Выносной лист № 3

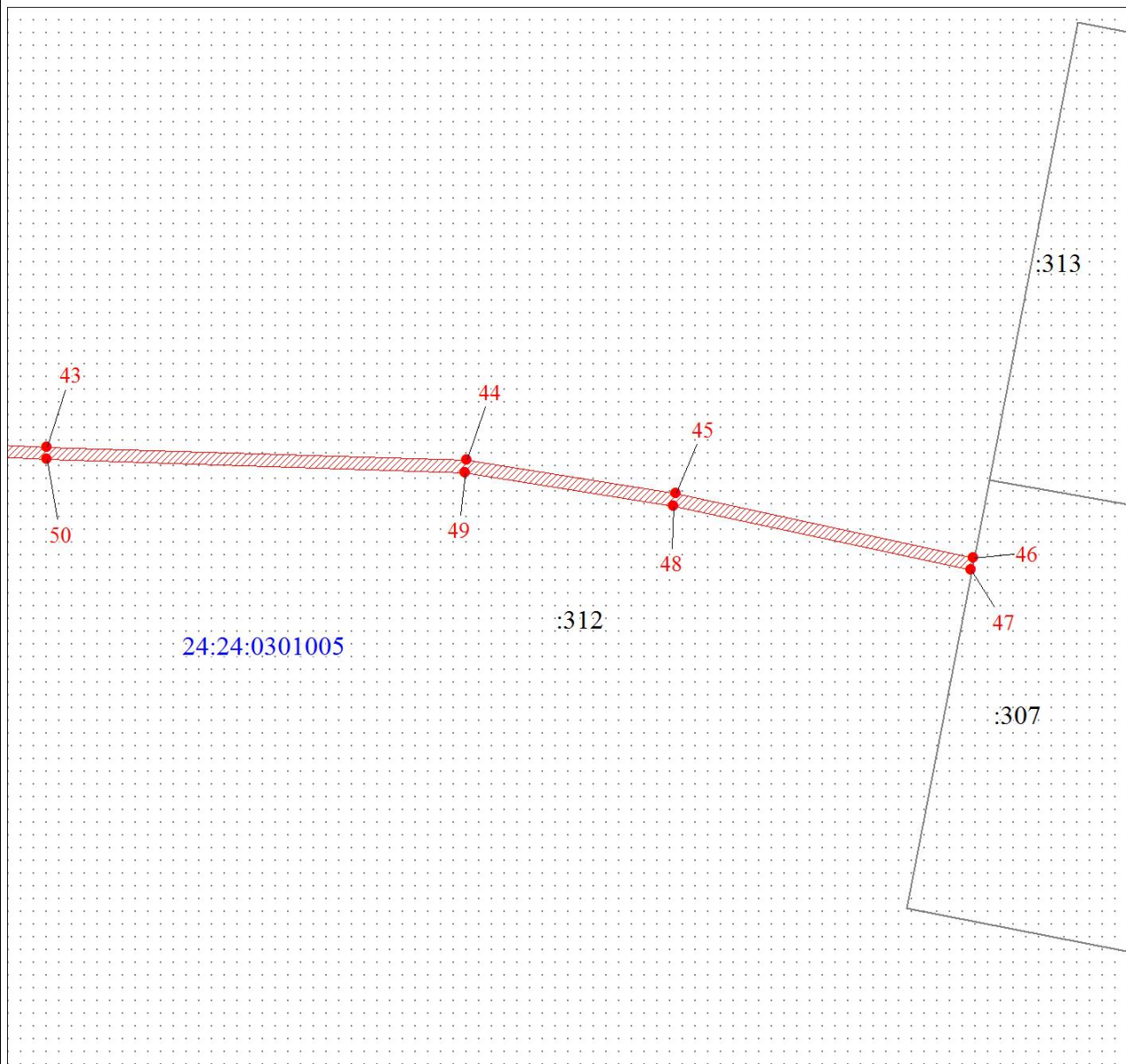


Масштаб 1:2500

Условные обозначения на 2 листе

СВЕДЕНИЯ О ГРАНИЦАХ ПУБЛИЧНОГО СЕРВИТУТА
Схема расположения местоположения границ публичного сервитута

Выносной лист № 4



Масштаб 1:2500

Условные обозначения на 2 листе